



# KARTA LOKALU MIESZKALNEGO

Investor:



"POL-KAR" s.c. K.J.T. Kardziejonek  
ul. Usługowa 16, 72-010 Police

skala: 1:100

adres: ul. Wspólna 25B/6, 72-010 Police

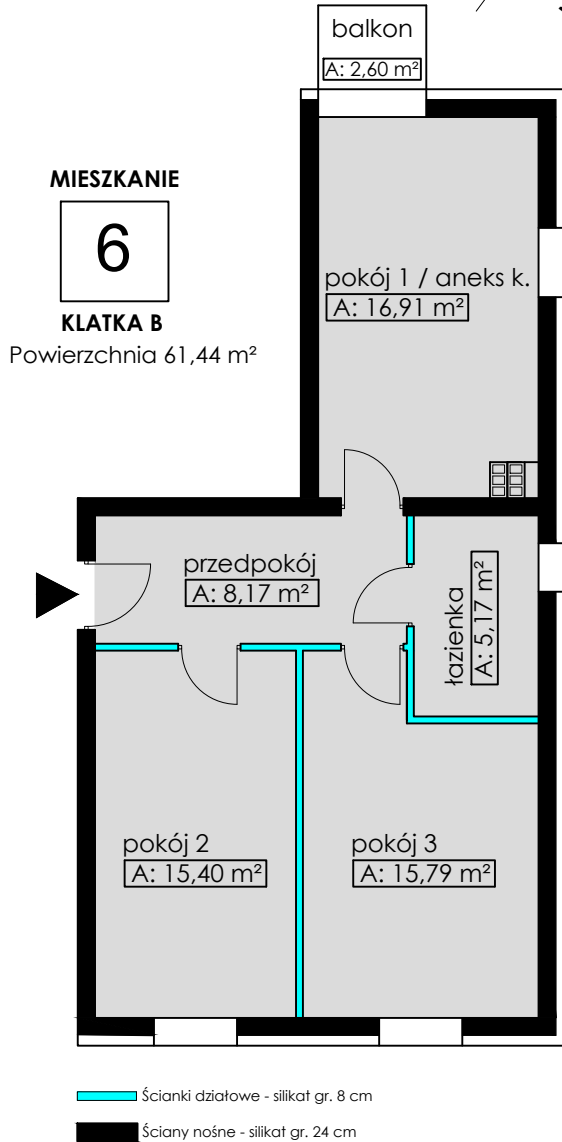
dz. nr ewid: 25/18

obręb: Police 16

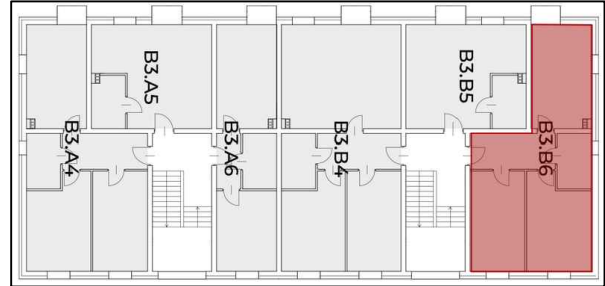
budynek nr: 3

kondygnacja: +2

## PLAN MIESZKANIA



## RZUT KONDYGNACJI

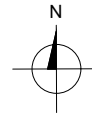


piętro I

### ZESTAWIENIE POWIERZCHNI UŻYTKOWEJ

| Nr i nazwa pomieszczenia | Powierzchnia [m <sup>2</sup> ] |
|--------------------------|--------------------------------|
| 1. Przedpokój            | 8,17                           |
| 2. Pokój 1 / aneks k.    | 16,91                          |
| 3. Pokój 2               | 15,40                          |
| 4. Pokój 3               | 15,79                          |
| 5. łazienka              | 5,17                           |
| Suma powierzchni         | 61,44                          |
| 6. Balkon                | 2,60                           |

## PLAN OSIEDLA



1. Granica lokalu zgodna ze stanem faktycznym na dzień 31.12.2024 r. Powierzchnie pomieszczeń ustalono na podstawie pomiarów powykonawczych dokonanych przez inwestora w listopadzie 2024 r.

2. Wyodrębniony lokal nie narusza zasad użytkowania budynku, posiada dostęp do części wspólnych i komunikacji budynku. Jest wydzielony trwałymi ścianami w obrębie budynku. Lokal może funkcjonować samodzielnie. Dojście do lokalu prowadzi z powierzchni w użytkowaniu wspólnym, poprzez części wspólne budynku. Lokal spełnia wymogi określone w art. 2 Ustawy z dnia 24 czerwca 1994 r. o własności lokali (Dz.U. z 2021 r. poz. 1048.).

3. Powierzchnia użytkowa lokalu jest określona na podstawie zasad zawartych w polskiej normie PN-ISO 9836 (tj.: powierzchnia użytkowa lokalu jest obliczana w metrach kwadratowych z dokładnością do dwóch miejsc po przecinku, dla wymiarów lokalu w stanie wykończonym, na poziomie podłogi, nie licząc listew przypodłogowych, progów, itp. Do powierzchni użytkowej lokalu wlicza się powierzchnie elementów nadających się do demontażu (np. rury, kanały, itp., nie są wliczane powierzchnie otworów na drzwi i okna oraz nisze w elementach zamykających).

Data: 31.12.2024 r.