



KARTA LOKALU MIESZKALNEGO

Investor:	skala: 1:100	adres: ul. Wspólna 31B/8, 72-010 Police
	"POL-KAR" s.c. K.J.T. Kardziejonek ul. Ustugowa 16, 72-010 Police	dz. nr ewid: 25/11 obręb: Police 16
	budynek nr: 6	kondygnacja: +3/+4

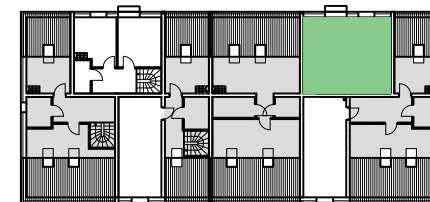
MIESZKANIE

8

KLATKA B

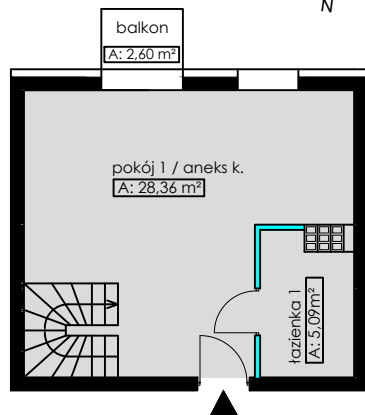
Powierzchnia 62,87 m²

RZUT KONDYGNACJI



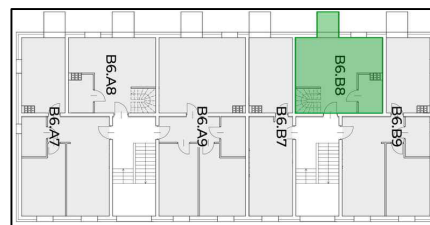
piętro III

PLAN MIESZKANIA



- Ścianki działowe - siliakat gr. 8 cm
- Ściany nośne - siliakat gr. 24 cm

RZUT KONDYGNACJI

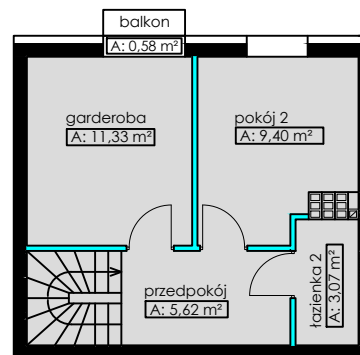


piętro II

ZESTAWIENIE POWIERZCHNI UŻYTKOWEJ

Nr i nazwa pomieszczenia	Powierzchnia [m ²]
1. Pokój / aneks k.	28,36
2. łazienka	5,09
Suma powierzchni k.+3	33,45
3. Balkon	2,60

PLAN MIESZKANIA



- Ścianki działowe - siliakat gr. 8 cm
- Ściany nośne - siliakat gr. 24 cm

ZESTAWIENIE POWIERZCHNI UŻYTKOWEJ

Nr i nazwa pomieszczenia	Powierzchnia [m ²]
1. Przedpokój	5,62
2. Pokój 2	9,40
3. Garderoba	11,33
4. łazienka 2	3,07
Suma powierzchni k.+4	29,42
Łącznie kond. 3 i 4	62,87
5. Balkon	0,58

PLAN OSIEDLA



Data: 31.12.2024 r.

1. Granica lokalu zgodna ze stanem faktycznym na dzień 31.12.2024 r. Powierzchnie pomieszczeń ustalono na podstawie pomiarów powykonawczych dokonanych przez inwestora w listopadzie 2024 r.

2. Wyodrębniony lokal nie narusza zasad użytkowania budynku, posiada dostęp do części wspólnych i komunikacji budynku. Jest wydzielony trwałymi ścianami w obrębie budynku. Lokal może funkcjonować samodzielnie. Dostęp do lokalu prowadzi z powierzchni w użytkowaniu wspólnym, poprzez części wspólne budynku. Lokal spełnia wymogi określone w art. 2 Ustawy z dnia 24 czerwca 1994 r. o własności lokali (Dz.U. z 2021 r. poz. 1048).

3. Powierzchnia użytkowa lokalu jest określona na podstawie zasad zawartych w polskiej normie PN-ISO 9836 [1]; powierzchnia użytkowa lokalu jest obliczana w metrach kwadratowych z dokładnością do dwóch miejsc po przecinku, dla wymiarów lokalu w stanie wykończonym, na poziomie podłogi, nie licząc listew przypodłogowych, progów, itp. Do powierzchni użytkowej lokalu wlicza się powierzchnie elementów nadających się do demontażu (np. rury, kanały, itp., nie są wliczane powierzchnie otworów na drzwi i okna oraz nisze w elementach zamykających).